

SIGN, NEON & LED CHINA 2010

25 fev a 08 mar 2010



Asia  link

A SUA LIGAÇÃO COM OS MERCADOS ASIÁTICOS



PROCURANDO UM TIME EXPERIENTE PARA AUXILIÁ-LO NA CHINA?

A Asialink é uma empresa de consultoria focada no desenvolvimento de produtos e fornecedores no mercado asiático, com uma equipe formada por profissionais com forte background no mercado chinês e taiwanês.

O trabalho engloba desde a identificação de fornecedores e produtos, avaliação de empresas, negociação, aprovação de amostras, acompanhamento de produção, inspeção pré-embarque e suporte logístico até a entrega da mercadoria no Brasil. Além destas atividades, a Asialink presta suporte em visitas técnicas, feiras e missões comerciais no continente asiático.

DIFERENCIAIS ASIALINK

- Experiência em organização e suporte de missões a grandes feiras na China.
- Equipe de suporte especializada, que atendeu mais de 300 empresários nos últimos 3 anos na China.
- Visita a três dos principais centros de negócios da China: Hong Kong, Guangzhou e Shenzhen.
- Hotéis de rede internacional com excelente padrão e localização.
- Número de celular local para comunicação com time de suporte na China.

A Asialink é responsável pelo suporte de negócios “in loco” durante a Missão Empresarial.

Asia  link

A SUA LIGAÇÃO COM OS MERCADOS ASIÁTICOS



MISSÃO EMPRESARIAL À CHINA SIGN CHINA EXPO, LED CHINA E NEON CHINA

Visando atingir seus objetivos de assessorar empresas brasileiras no mercado asiático, a Asialink está organizando uma Missão Empresarial à China com foco nas feiras de Sinalização, Impressão e Mídia Exterior que ocorrem no mês de março em Guangzhou.

A assessoria prestada pela Asialink conta com uma equipe multidisciplinar durante a viagem, formada por profissionais brasileiros e chineses, experientes no mercado chinês, fluentes nos idiomas inglês, mandarim e português; além de um suporte pré-feira que visa maximizar o investimento e aperfeiçoar os trabalhos.

Além da visita às feiras de Sinalização, Impressão e Mídia Exterior na cidade de Guangzhou, a missão de março conta com visita à Hong Kong, um dos mais importantes centros de negócios da Ásia, e Shenzhen, polo das indústrias de painéis de LED.



PROGRAMA:

Hong Kong, Guangzhou e Shenzhen - 12 dias | de 25 de fevereiro a 08 de março de 2010

DATA	CIDADE	PROGRAMAÇÃO SUGERIDA
25/02	SÃO PAULO	17h30 saída do Brasil
26/02	TRÂNSITO	CONEXÃO
27/02	HONG KONG	12h15 chegada em Hong Kong e dia livre
28/02	HONG KONG	Visita à cidade e dia livre
	SHENZHEN	Deslocamento para Shenzhen no final do dia
01/03	SHENZHEN	Visita a fábricas de painel de LED
	GUANGZHOU	Deslocamento para Guangzhou
02/03	GUANGZHOU	Visitas às Feiras
03/03	GUANGZHOU	Visitas às Feiras
04/03	GUANGZHOU	Visitas às Feiras
05/03	GUANGZHOU	Visitas às Feiras e/ou potenciais fornecedores
	SHENZHEN	Deslocamento para Shenzhen no final do dia
06/03	SHENZHEN	Visita a potenciais fornecedores
07/03	SHENZHEN	Visita a potenciais fornecedores
	SHENZHEN/HONG KONG	Deslocamento para Hong Kong
	HONG KONG	23h50 retorno ao Brasil
08/03	SÃO PAULO	15h30 chegada a São Paulo

Informações adicionais sobre a
Sign China Expo, Led China e Neon China:
www.signchina-gz.com

Asia  link

A SUA LIGAÇÃO COM OS MERCADOS ASIÁTICOS

CIDADES QUE SERÃO VISITADAS

HONG KONG

Hong Kong é uma das cidades mais modernas do mundo e faz parte da China, sendo considerada uma Região Administrativa Especial. A economia de Hong Kong é a 30ª do planeta e é considerada uma das menos restritas do mundo, sendo basicamente livre de taxas. A presença dominante do comércio mundial está refletida no número de consulados localizados no território, mais de 107 consulados e consulados gerais, mais do que qualquer outra cidade do mundo. Além de sua forte economia, a cidade também se destaca por seu porto, por seu calendário anual de feiras internacionais e por ser um polo turístico.



GUANGZHOU

Ghangzhou, capital da província de Guangdong, é uma das mais famosas cidades chinesas devido a sua história, bem como por ser sede de grande parte dos investimentos estrangeiros no país, sendo também a maior cidade industrial e comercial do sul da China. Sede de uma das maiores e mais importantes feiras de negócios da China, a Canton Fair, Ghangzhou vem acompanhando o desenvolvimento chinês. Guangzhou é muito bem localizada, pois possui ligação para as mais diversas cidades chinesas e do mundo, principalmente devido a sua proximidade à Hong Kong.



SHENZHEN

Primeira cidade da China a se tornar Zona Econômica Especial através da política de reformas de Deng Xiao Ping no final da década de 80, transformou-se em poucos anos de uma pequena vila junto à Hong Kong, a uma metrópole com 8 milhões de pessoas. Hoje é um importante centro de negócios e polo tecnológico, sendo conhecida como Vale do Silício da China. Abriga multinacionais de tecnologia como Epson, Apple e IBM, e também é o principal polo produtor de LED da Ásia.



FEIRAS QUE SERÃO VISITADAS

SIGN CHINA EXPO

SEGMENTO: SINALIZAÇÃO E AFINS

Sign China é uma feira focada para a área de sinalização, banners e tecidos industriais, impressão digital, formato gráfico wide, expositores, displays, mostruários gráficos e material de fabricação, dimensional signmaking e material gráfico para o segmento marítimo e automotivo.

HALL 9.1, 10.1, 11.1 LARGE FORMAT PRINTER, PRINTING DEVICE, CONSUMABLES & ACRYLIC SHEETS SECTION



HALL 13.1 ENGRAVER, LASER, PLASTIC VACUUM FORMING MACHINE, SIGN EQUIPMENT & ACCESSORIES



FEIRAS QUE SERÃO VISITADAS

LED CHINA

SEGMENTO: LED

A indústria de LED na China tem se desenvolvido apresentando um crescimento médio de 30% ao ano. Destes, o segmento de Ultra Light Luminance LED cresce em média 50%. A feira conta com os principais fornecedores de iluminação de LED, painéis de LED Indoor e outdoor e sinalização de LED.

HALL 9.2 & 10.2
LED CHIP, LED ENCAPSULATION, LED LIGHTING, LED DISPLAY, LED EQUIPMENT SECTION



LED LIGHTING
LETTER



LED MODULE



LED ROPE LIGHT



INDOOR DISPLAY



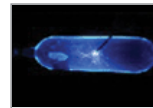
TRANSFORMER

NEON CHINA

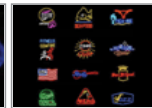
SEGMENTO: NEON

Neon Show oferece uma plataforma para fortalecer a comunicação e cooperação das empresas ligadas à indústria de Neon e para promover negócios. Diversas indústrias de Neon estarão apresentando suas últimas tecnologias, materiais e equipamentos.

HALL 10.2 | NEON ELECTRONIC TRANSFORMER, TUBE ELECTRODE, ELECTRICAL SOURCE, CONTROLLER, FINISHED PRODUTOS SECTION



NEON GAS



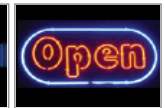
ART NEON



NEON



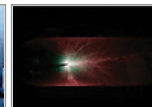
COLD CATHODE



ART LIGHTING



NEON ELECTRODE



NEON GAS



NEON TUBING



POWER SUPPLY



NEON CONTROLLER



O PROGRAMA INCLUI:

- Passagem aérea internacional em classe econômica.
- Hospedagem em hotel categoria luxo na China, em apartamento standard.
(1 noite em Hong Kong + 4 noites em Guangzhou + 3 noites + day use em Shenzhen)
- Café da manhã servido em todos os hotéis.
- Passagem de trem de Hong Kong para Shenzhen (1ª classe).
- Passagem de trem de Guangzhou para Shenzhen (1ª classe).
- Traslado estação/hotel/estação em Shenzhen.
- Transporte de Shenzhen para Aeroporto de Hong Kong.
- Transporte para a feira na parte da manhã.
- Número de celular local na China, para uso nos aparelhos GSM.
- Seguro de viagem internacional.

O SUPORTE ASIALINK INCLUI:

- Pré-cadastramento nas feiras.
- Tradução para mandarim dos dados do cartão de visita do cliente.
- Agendamento de reunião com potenciais fornecedores e suporte logístico para as visitas técnicas.
- Acompanhamento dos consultores Asialink durante a visita às feiras, visitas técnicas e passeios
- Suporte adicional de tradutores português / inglês e mandarim para grupo.

DOCUMENTAÇÃO OBRIGATÓRIA:

- Passaporte com validade mínima de seis meses.
- Visto válido para a República Popular da China.
- Certificado internacional de vacinação contra febre amarela (a ser obtido até 11 dias antes do embarque).

O PROGRAMA NÃO INCLUI:

- Taxas de embarque, taxas de excesso de bagagem e gorjetas.
- Despesas com documentação e vistos.
- Gastos pessoais (telefonemas, acesso à Internet, lavanderia, entre outros).
- Refeições e bebidas, quando não mencionadas.
- Tradutor exclusivo para o passageiro.

INVESTIMENTO:

■ PARTE AÉREA

Passagem aérea internacional em classe econômica:

USD 1.698 | incluindo todas as taxas de segurança e embarque

■ PARTE TERRESTRE

Paga em uma única parcela (até 29/01)

Apto Duplo USD 1.980

Apto Single USD 2.880

Os valores mencionados neste material são promocionais e válidos conforme disponibilidade de lugares. Os preços estão sujeitos a reajuste sem aviso prévio.

Asia  link

A SUA LIGAÇÃO COM OS MERCADOS ASIÁTICOS



A SUA LIGAÇÃO COM OS MERCADOS ASIÁTICOS

www.asialink.com.br

ASIALINK PORTO ALEGRE

Rua Esperidião de Lima Medeiros, 100
Bairro Três Figueiras
Porto Alegre, RS
Brasil - Cep 91330-020
Fone: +55 51 3028.9191
Fax: +55 51 3022.4900

ASIALINK GUANGZHOU

RM2801-2802, North Tower, New World Times Center
#2193 Guangyuan Dong Lu
Guangzhou - Guangdong
China - ZIP 510500
Fone: +86 20 2282.2073
Fax: +86 20 2282.2049

feiras@asialink.com.br